

# LIN 轴承座

开口式 间隙可调 阳极氧化铝轴承座，  
长型设计



产品代码

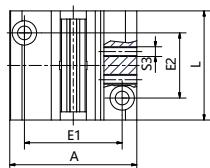
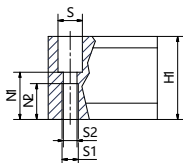
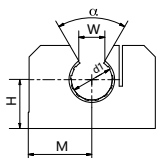
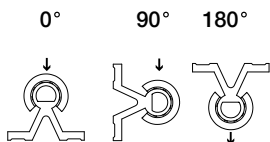
**LIN-06RKE-12**



- 带锁定螺钉 间隙可调
- 配备 1 个 LIN-01K 滑动内膜
- 根据客户要求可以提供非标制作



直径  
间隙可调  
开口式轴承座



## 技术参数

产品代码	轴 ∅ [mm]	公差 轴承内圈 直径 [mm]	F 最大值 [N] 动态 P=5MPa			F 最大值 [N] 静态 P=35MPa			重量 [g]
			0°	90°	180°	0°	90°	180°	
LIN-06RKE-12	12	可调	960	635	240	6,720	4,445	1,680	100
LIN-06RKE-16	16	可调	1,440	990	396	10,080	6,943	2,772	160
LIN-06RKE-20	20	可调	2,250	1,800	900	15,750	12,600	6,300	270
LIN-06RKE-25	25	可调	3,625	2,953	1,523	25,375	20,670	10,658	530
LIN-06RKE-30	30	可调	5,100	4,250	2,278	35,700	29,735	15,946	820
LIN-06RKE-40	40	可调	8,000	6,810	3,800	56,000	47,660	26,600	1,490
LIN-06RKE-50	50	可调	12,500	10,750	6,125	87,500	75,265	42,875	2,750

## 尺寸 [mm]

产品代码	d1	H	H1	A	M	E1	E2	S	S1	S2	N1	N2	W	α	L
						± 0.15	± 0.15								
LIN-06RKE-12	12	18	28	43	21.5	32	23	8	M5	4.3	16.5	11	10.2	78	39
LIN-06RKE-16	16	22	35	53	26.5	40	26	10	M6	5.3	21	13	11.6	78	43
LIN-06RKE-20	20	25	42	60	30	45	32	11	M8	6.6	24	18	12	60	54
LIN-06RKE-25	25	30	51	78	39	60	40	15	M10	8.4	29	22	14.5	60	67
LIN-06RKE-30	30	35	60	87	43.5	68	45	15	M10	8.4	34	22	16.6	57	79
LIN-06RKE-40	40	45	77	108	54	86	58	18	M12	10.5	44	26	21	56	91
LIN-06RKE-50	50	50	88	132	66	108	50	20	M16	13.5	49	34	25.5	54	113

可配合的滑动膜：



LINE-01K



LIN-01K