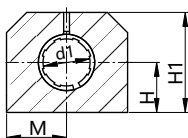
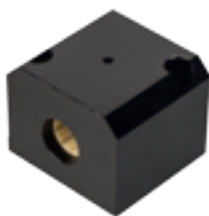


# LIN 轴承座

封闭式阳极氧化铝轴承座，长型设计



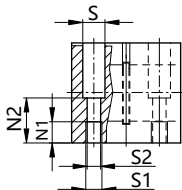
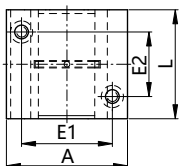
产品代码



LIN-06R-12



直径  
长型设计轴承座



- 配备 1 个 LIN-01 滑动膜
- 根据客户要求可以提供非标制作

## 技术参数

产品代码	轴 ∅ [mm]	公差 轴承内圈 直径 [mm]	F 最大值		重量 [g]
			动态 P=5MPa [N]	静态 P=35MPa [N]	
LIN-06R-12	12	+0.030+0.088	960	6,720	121
LIN-06R-16	16	+0.030+0.088	1,440	10,080	211
LIN-06R-20	20	+0.030+0.091	2,250	15,750	323
LIN-06R-25	25	+0.030+0.091	3,625	25,375	651
LIN-06R-30	30	+0.040+0.110	5,100	35,700	1,050
LIN-06R-40	40	+0.040+0.115	8,000	56,000	1,820
LIN-06R-50	50	+0.050+0.130	12,500	87,500	3,250

## 尺寸 [mm]

产品代码	d1	H	H1	A	M	E1 E2		S	S1	S2	N2	N1	L
						±0.15							
LIN-06R-12	12	18	35	43	21.5	32	23	8	M5	4,3	16.5	11	39
LIN-06R-16	16	22	42	53	26.5	40	26	10	M6	5,3	21	13	43
LIN-06R-20	20	25	50	60	30	45	32	11	M8	6,6	24	18	54
LIN-06R-25	25	30	60	78	39	60	40	15	M10	8,4	29	22	67
LIN-06R-30	30	35	70	87	43.5	68	45	15	M10	8,4	34	22	79
LIN-06R-40	40	45	90	108	54	86	58	18	M12	10,5	44	26	91
LIN-06R-50	50	50	105	132	66	108	50	20	M16	13,5	49	34	113

可配合的滑动膜：



LIN-01

LINE-01