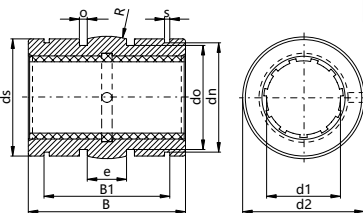


LIN 直线滑动轴承

封闭式铝合金适配器（浮动轴承）



产品代码



LIN-03R-10

直径
自动调心外壳

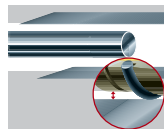
- 外径减小，在外径面有圆形区域，○型圈用做弹性滑块，硬质阳极氧化表面
- 根据客户要求可以提供非标制作

技术参数

产品代码	轴 ∅ [mm]	基座孔 ∅ H7 [mm]	公差 轴承内圈 直径 [mm]	F 最大值 动态 P=5MPa [N]	F 最大值 静态 P=35MPa [N]	重量 [g]
LIN-03R-10	10	19	+0.030 +0.088	725	5,075	11
LIN-03R-12	12	22	+0.030 +0.088	960	6,720	17
LIN-03R-16	16	26	+0.030 +0.088	1,440	10,080	23
LIN-03R-20	20	32	+0.030 +0.091	2,250	15,750	44
LIN-03R-25	25	40	+0.030 +0.091	3,625	25,375	92
LIN-03R-30	30	47	+0.040 +0.110	5,100	35,700	145
LIN-03R-40	40	62	+0.040 +0.115	8,000	56,000	311
LIN-03R-50	50	75	+0.050 +0.130	12,500	87,500	542

尺寸 [mm]

产品代码	d1	d2	B	B1	s	dn	ds	do	o	e	R
		h8	h10	H10	H10	h10	h10		+0.1		
LIN-03R-10	10	18.8	28.9	21.8	1.3	17.5	18.5	15.4	1.86	5	13
LIN-03R-12	12	21.8	31.9	22.8	1.3	20.5	21.5	18.4	1.86	6	18
LIN-03R-16	16	25.8	35.9	24.9	1.3	24.2	25.5	20.4	2.86	8	32
LIN-03R-20	20	31.8	44.8	31.5	1.6	29.6	31.5	26.4	2.86	10	50
LIN-03R-25	25	39.8	57.8	44.1	1.85	36.5	39	34.4	2.86	12.5	39
LIN-03R-30	30	46.7	67.8	52.1	1.85	43.5	46.0	41.4	2.86	15	57
LIN-03R-40	40	61.7	79.8	60.9	2.15	57.8	61.0	56.4	2.86	20	100
LIN-03R-50	50	74.7	99.8	78	2.65	70.5	74.0	69.4	2.86	25	157



可配合：



LIN-01RQ



LIN-05RL



LIN-01QS



LIN-05R



LIN-01



LINE-01

可配合的滑动膜：