
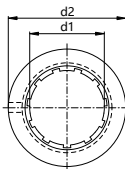
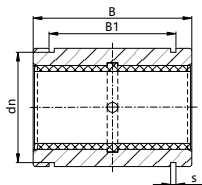



LIN 直线滑动轴承

封闭式阳极氧化铝适配器

 产品代码



LIN-01R-10

 直径
带外壳
长系列内膜

- 尺寸与标准的滚珠轴承一致
- 也提供小间隙系列 LIN-01R (\varnothing 10-50mm)
- 根据客户要求可以提供非标制作

尺寸 [mm]

产品代码	轴 \varnothing [mm]	公差 轴承内圈 直径 [mm]	F 最大值		重量 [g]
			动态 P=5MPa [N]	静态 P=35MPa [N]	
LIN-01R-10	10	+0.030 +0.088	725	5,075	14
LIN-01R-12	12	+0.030 +0.088	960	6,720	21
LIN-01R-16	16	+0.030 +0.088	1,440	10,080	28
LIN-01R-20	20	+0.030 +0.091	2,250	15,750	49
LIN-01R-25	25	+0.030 +0.091	3,625	25,375	108
LIN-01R-30	30	+0.040 +0.110	5,100	35,700	162
LIN-01R-40	40	+0.040 +0.115	8,000	56,000	334
LIN-01R-50	50	+0.050 +0.130	12,500	87,500	579

尺寸 [mm]

产品代码	d1	d2	B	B1	s	dn
LIN-01R-10	10	19	29	21.6	1.3	17.5
LIN-01R-12	12	22	32	22.6	1.3	20.5
LIN-01R-16	16	26	36	24.6	1.3	24.2
LIN-01R-20	20	32	45	31.2	1.6	29.6
LIN-01R-25	25	40	58	43.7	1.85	36.5
LIN-01R-30	30	47	68	51.7	1.85	43.5
LIN-01R-40	40	62	80	60.3	2.15	57.8
LIN-01R-50	50	75	100	77.3	2.65	70.5

可配合：



LIN-01RQ



LIN-01QS



LIN-01G