

# LIN 通用直线轴承座

## 标准加长直线轴承座

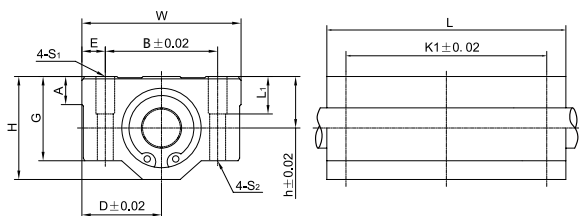


## 产品代码

### LIN-01 GL-16



轴承内径  
 加长直线轴承座  
**LIN-01R** 系列直线轴承



## 轴 Shaft: h6-h9

产品代码	自调心	全塑料	轴径	尺寸 [mm]												
可选装标准型	可选装调心型	可选装全塑料	[mm]	h	D	W	H	G	A	B	E	$S_1 \times L_1$	$S_2$	K1	L	
LIN-01GL-10	LIN-03GL-10	LIN-00GL-10	φ10	13	20	40	26	21	8	28	6	M5×12	φ4.3	46	36	
LIN-01GL-12	LIN-03GL-12	LIN-00GL-12	φ12	15	21	42	28	24	8	30.5	5.75	M5×12	φ5.2	50	35	
LIN-01GL-16	LIN-03GL-16	LIN-00GL-16	φ16	19	25	50	38.5	32.5	9	36	7	M5×12	φ4.3	60	89	
LIN-01GL-20	LIN-03GL-20	LIN-00GL-20	φ20	21	27	54	41	35	11	40	7	M6×12	φ5.2	70	106	
LIN-01GL-25	LIN-03GL-25	LIN-00GL-25	φ25	26	38	76	51.5	41	12	54	11	M8×18	φ7	100	136	
LIN-01GL-30	LIN-03GL-30	LIN-00GL-30	φ30	30	39	78	59.5	49	15	58	10	M8×18	φ7	110	154	
LIN-01GL-40	LIN-03GL-40	LIN-00GL-40	φ40	40	51	102	78	62	20	80	11	M10×25	φ8.7	140	180	

产品代码	内径	I.D 公差	极限动载荷	极限静载荷	重量
标准型	[mm]	[mm]	[P=5MPa]	[P=35MPa]	[g]
LIN-01GL-10	10	+0.030/+0.080	2600N	18200N	175
LIN-01GL-12	12	+0.030/+0.080	3360N	23520N	205
LIN-01GL-16	16	+0.030/+0.088	3456N	24192N	250
LIN-01GL-20	20	+0.030/+0.091	5400N	37800N	318
LIN-01GL-25	25	+0.030/+0.091	8400N	61300N	686
LIN-01GL-30	30	+0.040/+0.110	12240N	85680N	905
LIN-01GL-40	40	+0.040/+0.115	19200N	134400N	2041